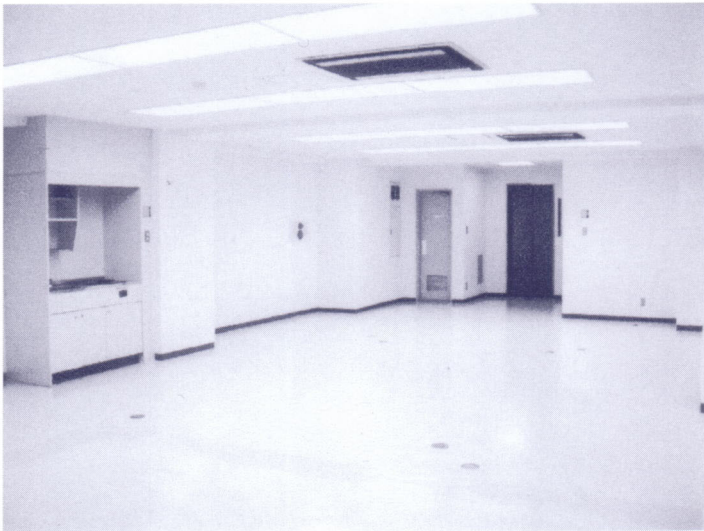


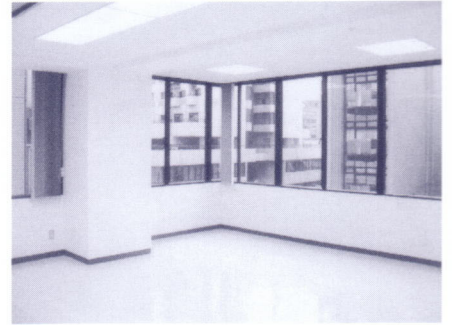


# TOMIE BUILDING

17-6, gotanda-west 1chome, shinagawa-ku, tokyo



【事務室】



【事務室】

使い勝手を重視したスモールオフィス

基準階



## 五反田駅至近の優良物件

ソニー通りに面する角地に立地。

アクセスに優れ、袖看板もあり

2面採光の明るい室内は

各種スクール・クリニックには最適。

### 建 築 概 要

名 称 / トミエビル  
所 在 地 / 東京都品川区西五反田1-17-6  
構 造 / 鉄骨鉄筋コンクリート造  
規 模 / 地上9階建  
管 理 / 東急ファシリティサービス(株)

### 設 備 概 要

空調設備 / 個別空調  
昇降設備 / エレベーター1基  
通信設備 / 光ファイバー引込済み  
機械警備 / 東急セキュリティ(株)

M a p & A c c e s s



- JR線・都営浅草線・東急池上線「五反田」駅 徒歩3分
- 東急池上線「大崎広小路」駅 徒歩2分

お 問 い 合 わ せ

〈貸主〉

# 株式会社 トミエ

〒141-0031  
東京都品川区西五反田1-17-6 トミエビル8F  
TEL.03-5496-2933 FAX.03-5496-9084  
<http://www.tomie-corp.com/>