

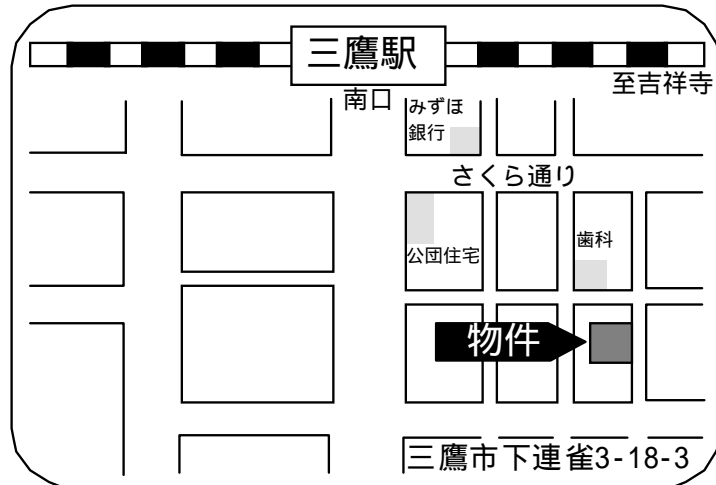
# 三鷹

# 高級賃貸マンション

J R三鷹駅より徒歩7分

## トミエハウス

全戸エアコン完備  
 全戸システムキッチン付き  
 全室フローリング仕上げ  
 CATV・高速インターネット  
 配線済(要別途契約)



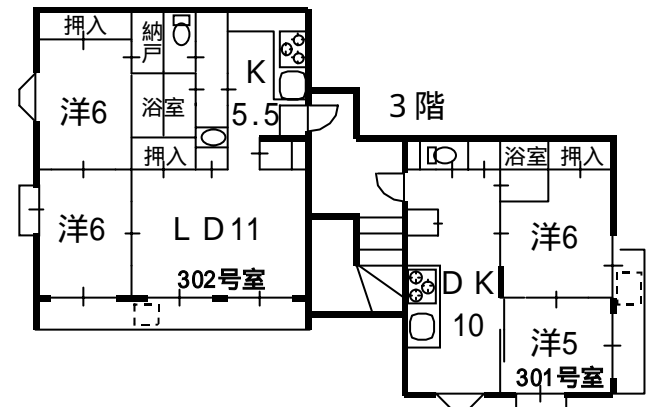
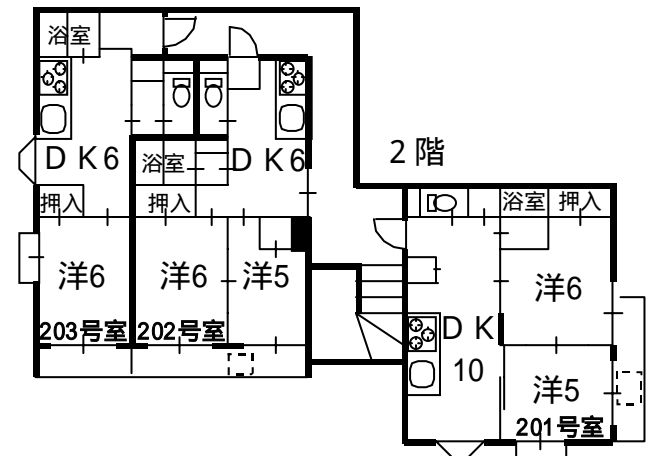
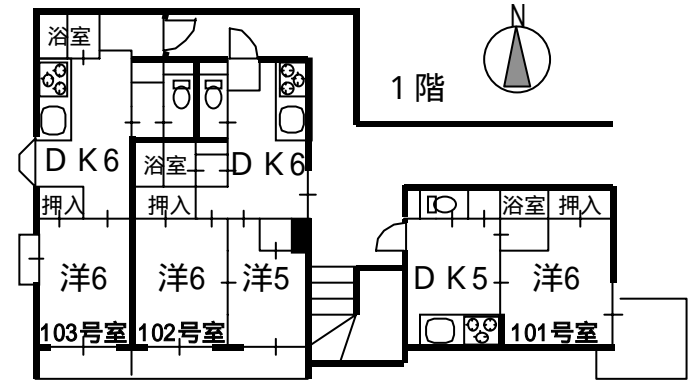
	タイプ	面積(m <sup>2</sup> )	家賃(管理費込み)
101	1DK	25.01	
102	2DK	42.15	
103	1DK	27.59	
201	2LDK	42.39	
202	2DK	42.15	
203	1DK	27.59	
301	2LDK	42.39	130,000
302	2LDK	57.75	

火災保険料(2年間) 15,000円 / 20,000円

敷金：1ヶ月  
 礼金：1ヶ月  
 仲介手数料：1ヶ月  
 契約期間：2年  
 更新料：新家賃の1ヶ月

【必要書類】

- ・入居者全員の住民票
- ・源泉徴収票(収入証明書)
- ・連帯保証人の保証承諾書(印鑑証明添付)
- ・会社登記簿謄本または資格証明(法人契約の場合)



お問合せ先  
 株式会社パレットハウス  
 0422-40-9887

<貸主>  
 〒141-0031 東京都品川区西五反田1-17-6  
 トミエビル8階  
**株式会社 トミエ**  
 PHONE 03-5496-2933 FAX 03-5496-9084  
<http://www.tomie-corp.com>